

# 埼玉県久喜市

(調査日 3月31日)

(株)G&U技術研究センター

調査写真は、地区をグループに分けた上で、  
北側または西側から順にまとめている。

# 調査箇所/主な現象

- 南栗橋A / 車道部のマンホール周辺舗装の破損
- 南栗橋B / 車道部のマンホール周辺舗装の破損
- 南栗橋C / 車道部のマンホール周辺舗装の破損
- 本町A / 歩道部のマンホールの隆起

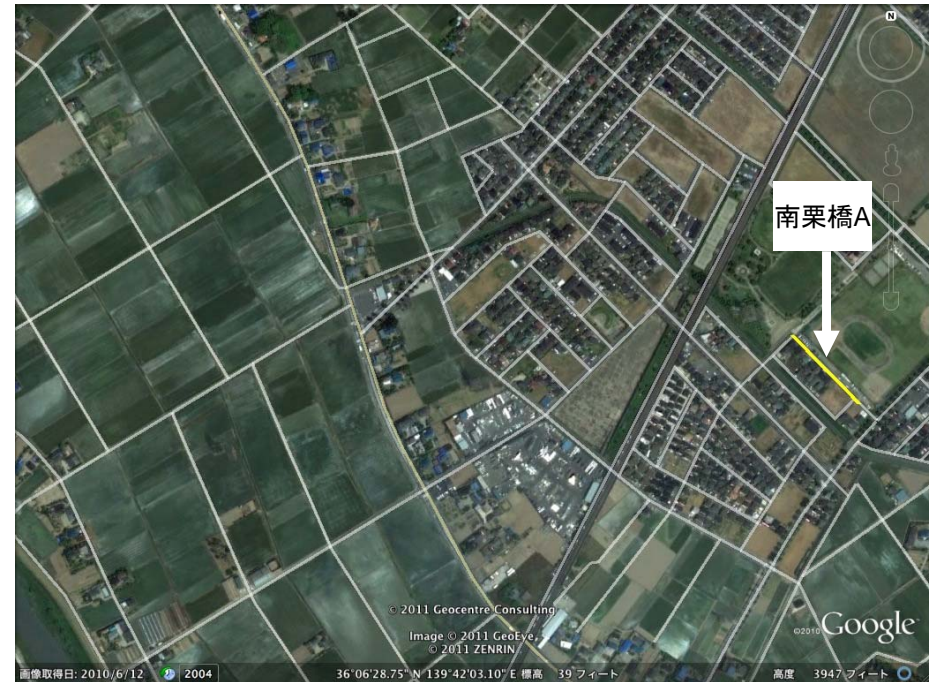


# 南栗橋A



東側から道路を見た様子

電信柱傾斜 噴砂あり



# 南栗橋A -マンホール1



車道部のマンホールの隆起

# 南栗橋A -マンホール2



車道部のマンホール周辺舗装の破損 補修跡あり

# 南栗橋A -マンホール3



車道部のマンホール周辺舗装の破損 補修跡あり

# 南栗橋B



電信柱傾斜

# 南栗橋B -マンホール1



車道部のマンホール周辺舗装の破損 補修跡あり



# 南栗橋B -マンホール2



車道部のマンホール周辺舗装の破損 補修跡あり

# 南栗橋B -マンホール3



車道部のマンホール周辺舗装の破損 補修跡あり

# 南栗橋B -マンホール4



車道部のマンホールの隆起

横断方向のひび割れ 充填補修跡あり

# 南栗橋B -マンホール5



マンホールの陥没

マンホールふたと舗装との間に隙間あり

# 南栗橋C



電信柱傾斜 液状化噴砂

# 南栗橋C -マンホール1



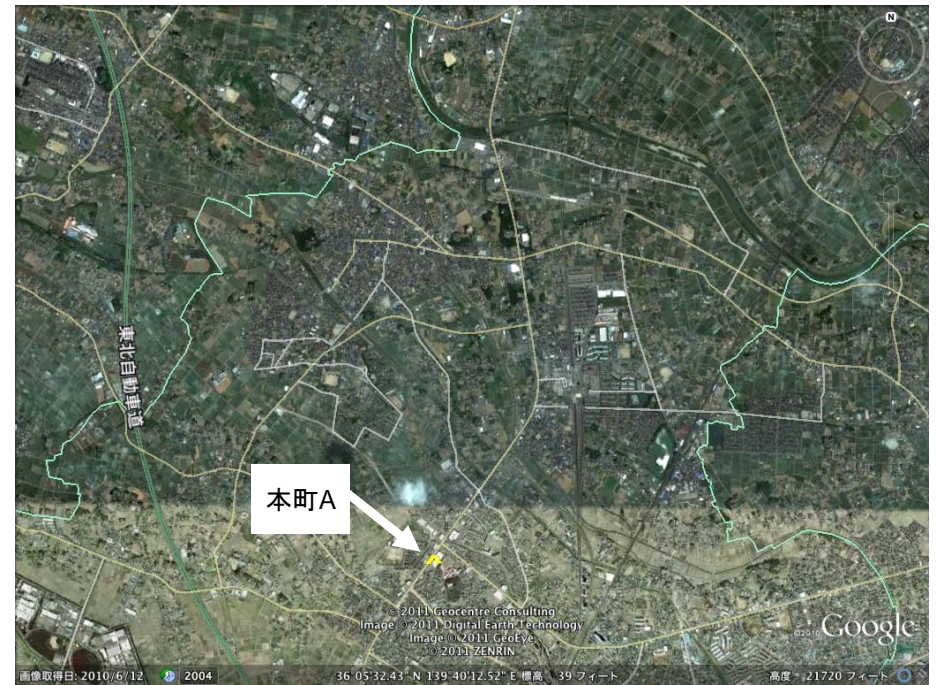
横断方向のひび割れ 充填補修跡あり

# 南栗橋C -マンホール2



横断方向のひび割れ 充填補修跡あり

# 本町A



北側から見た道路の様子



# 本町A -マンホール1



歩道部のマンホールの隆起

# 本町A -マンホール2



歩道部のマンホールの隆起

横断方向ひび割れ

# 本町A -マンホール3



歩道部のマンホールの隆起

# 本町A -マンホール4



車道部のマンホールの隆起

縦断方向舗装ひび割れ

# 本町A -マンホール5



車道部のマンホールの隆起